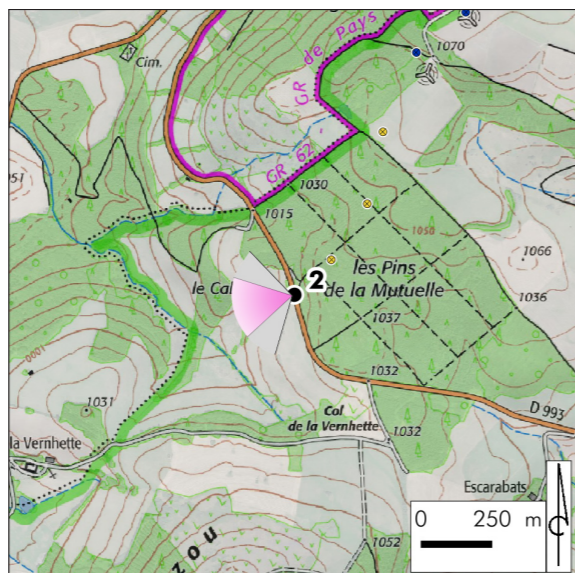
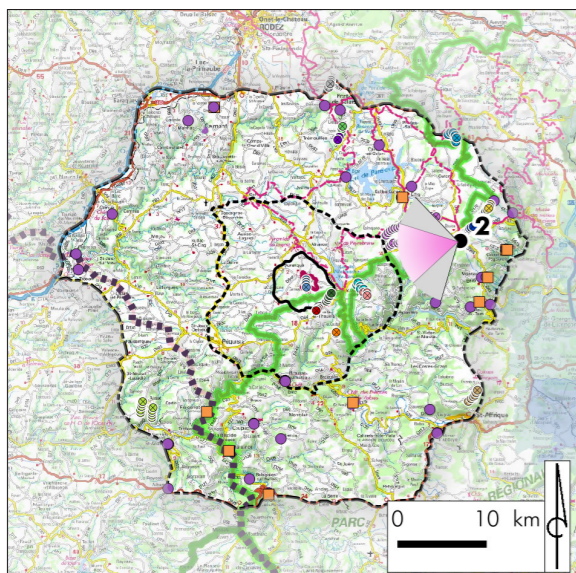


POINT DE VUE 2. CASTELNAU-PEGAYROLS - D 993, PROCHE DE « BOULOC »

LOCALISATION



**Légende**

**Aires d'étude redéfinies**

- Echelle éloignée
- Echelle rapprochée
- Echelle immédiate
- Site d'étude

**Contexte éolien**

**Existant**

- Ayssènes
- Broquiès
- Canet-de-Salars
- Castelnaud-Pegayrols
- Faydunes

**Point de vue**

**Projet du Puech de Senrières**

**Contexte éolien**

- La Garrigade et Puech d'Al Lun
- Le Truel
- Pont-de-Salars
- Salles-Curan
- Viarouge

**Lestrade-et-Thouels**

**Flavin La Bouleste II**

**Autorisé non construit**

- Castelnaud-Pegayrols

**En instruction**

- Lespigue
- Lévézou-Pareloup

**Tourisme**

- PNR des Grands Causses
- GR
- GRP
- PR

**Patrimoine**

- MH classé
- MH inscrit
- Site classé
- Site inscrit

DONNÉES TECHNIQUES					ENJEUX					
X L93	Y L93	Éolienne la plus proche	Éolienne la plus éloignée	Nombre d'éoliennes visibles	Paysager	Territorial	Éolien	Patrimonial	UNESCO	Touristique et culturel
689521	6337773	E1 - 17,81 km	E4 - 18,01 km	0	x	x	x			x



PANORAMA COUPÉ À 60° - PARCS EXISTANTS



Source : Artifex 2019

PHOTOMONTAGE COUPÉ À 60° - PARCS EXISTANTS, AUTORISÉS ET PROJET DU PUECH DE SENRIÈRES



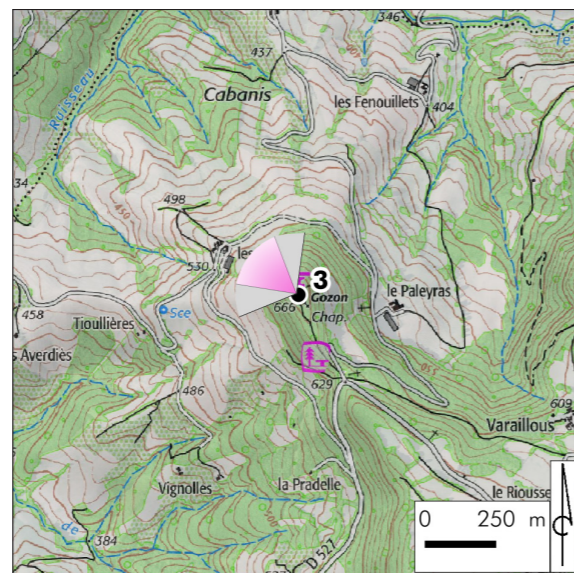
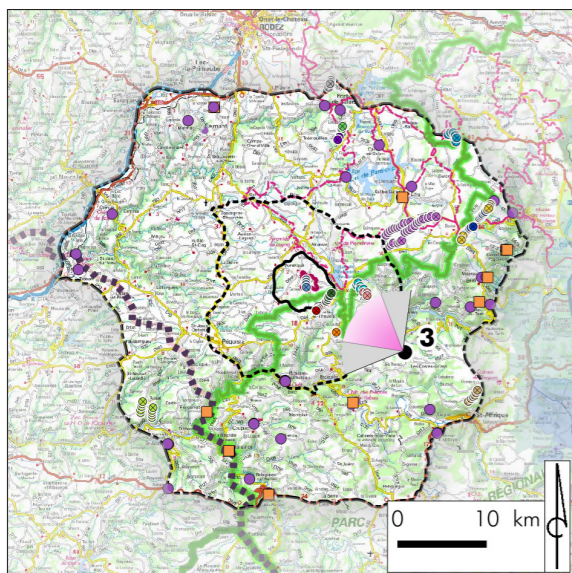
*Pour restituer le réalisme du photomontage, observez-le à une distance d'environ 35 cm (format A3)*

Source : 3D Vision 2020

EFFET VISUEL	NUL	EFFET CUMULATIF	NUL	EFFET CUMULÉ	NUL
<p>Depuis cette portion de la D 993, à proximité du lieu-dit « Bouloc », les éoliennes sont masquées en intégralité par les reliefs. Ainsi, ce paysage de puechs boisés ne sera pas impacté.</p>		<p>Depuis ce point de vue, le parc éolien de Salles-Curan est nettement perceptible. Cependant, les éoliennes du Puech de Senrières sont masquées par les reliefs, il n'y a donc pas d'effet cumulatif.</p>		<p>Le parc éolien de Lévézou-Pareloup s'inscrit sur le même horizon que le parc de Salles-Curan, tandis que le parc en projet de Lespigue est, comme les éoliennes du Puech de Senrières, masqué par les reliefs.</p>	

POINT DE VUE 3. LES COSTES-GOZON - BELVÈDÈRE DES RUINES DU CHÂTEAU

LOCALISATION



**Légende**

**Aires d'étude redéfinies**

- Echelle éloignée
- Echelle rapprochée
- Echelle immédiate
- Site d'étude

**Point de vue**

**Projet du Puech de Senrières**

**Contexte éolien**

**Existant**

- Ayssènes
- Broquiès
- Canet-de-Salars
- Castelnau-Pegayrols
- Faydunes

**Autorisé non construit**

- Le Truel
- Pont-de-Salars
- Salles-Curan
- Viarouge

**En instruction**

- Lespigue
- Lévézou-Pareloup

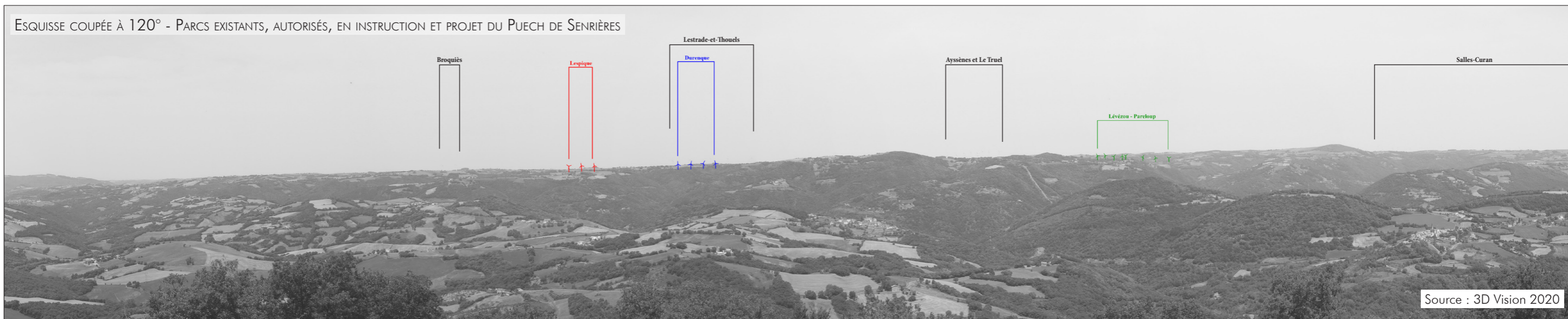
**Tourisme**

- PNR des Grands Causses
- GR
- GRP
- PR

**Patrimoine**

- MH classé
- MH inscrit
- Site classé
- Site inscrit

DONNÉES TECHNIQUES					ENJEUX					
X L93	Y L93	Éolienne la plus proche	Éolienne la plus éloignée	Nombre d'éoliennes visibles	Paysager	Territorial	Éolien	Patrimonial	UNESCO	Touristique et culturel
683312	6325287	E4 - 13,23 km	E1 - 13,73 km	4	x		x			x



PANORAMA COUPÉ À 60° - PARCS EXISTANTS



Source : Artifex 2019

PHOTOMONTAGE COUPÉ À 60° - PARCS EXISTANTS, AUTORISÉS ET PROJET DU PUECH DE SENRIÈRES



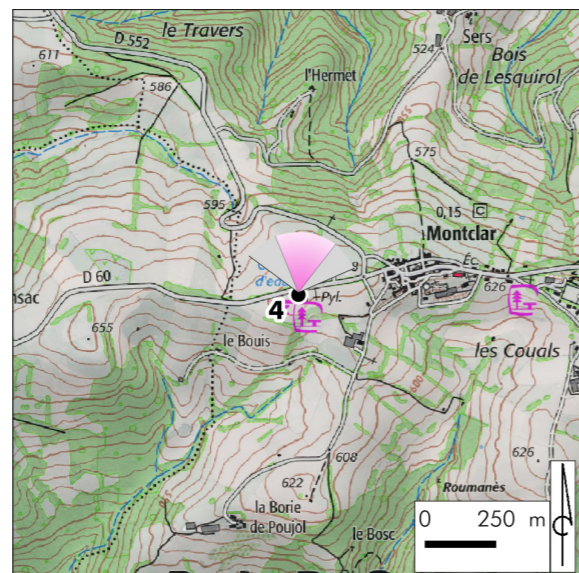
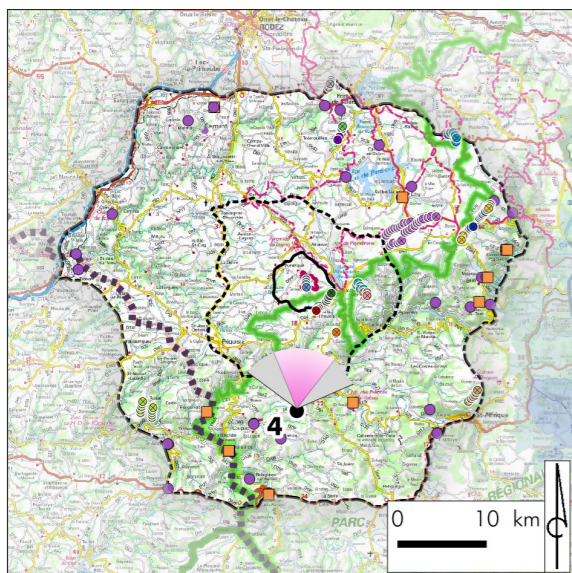
*Pour restituer le réalisme du photomontage, observez-le à une distance d'environ 35 cm (format A3)*

Source : 3D Vision 2020

EFFET VISUEL	TRÈS FAIBLE	EFFET CUMULATIF	FAIBLE	EFFET CUMULÉ	TRÈS FAIBLE
<p>Le belvédère des ruines du château de Costes-Gozon offre une vue panoramique sur les plateaux vallonnés du Ségala et ses nombreuses vallées profondes. De nombreuses éoliennes, plus ou moins perceptibles selon la météo, s'alignent aujourd'hui sur l'horizon. Le parc du Puech de Senrières poursuit cette dynamique en s'inscrivant lui-aussi sur l'horizon. Cependant, il est en grande partie masqué par le relief et seuls des bouts de pales dépassent. Il ne modifie alors que peu le paysage existant.</p>		<p>Le parc éolien du Puech de Senrières s'inscrit dans un contexte éolien déjà marqué. En se plaçant derrière le parc de Lestrade-et-Thouels, il densifie la ligne et l'hétérogénéise, les éoliennes apparaissant à des hauteurs différentes. Néanmoins, la distance en limite l'effet.</p>		<p>Le parc de Lévézou-Pareloup est faiblement perceptible (2 bouts de pales), à l'écart du parc du Puech de Senrières. Celui de Lespigue s'inscrit quant à lui sur l'horizon, visible en plus grande partie que le parc du Puech de Senrières, mais la distance entre les 2 parcs limite l'effet cumulé.</p>	

POINT DE VUE 4. MONTCLAR - BELVÈDÈRE DU CHÂTEAU D'EAU

LOCALISATION



Légende

**Aires d'étude redéfinies**

- Echelle éloignée
- Echelle rapprochée
- Echelle immédiate
- Site d'étude

**Point de vue**

**Projet du Puech de Senrières**

**Contexte éolien**

**Existant**

- Ayssènes
- Broquiès
- Canet-de-Salars
- Castelnau-Pegayrols
- Faydunes

**Autorisé non construit**

- Castelnau-Pegayrols

**En instruction**

- Lespigue
- Lévézou-Pareloup

**Tourisme**

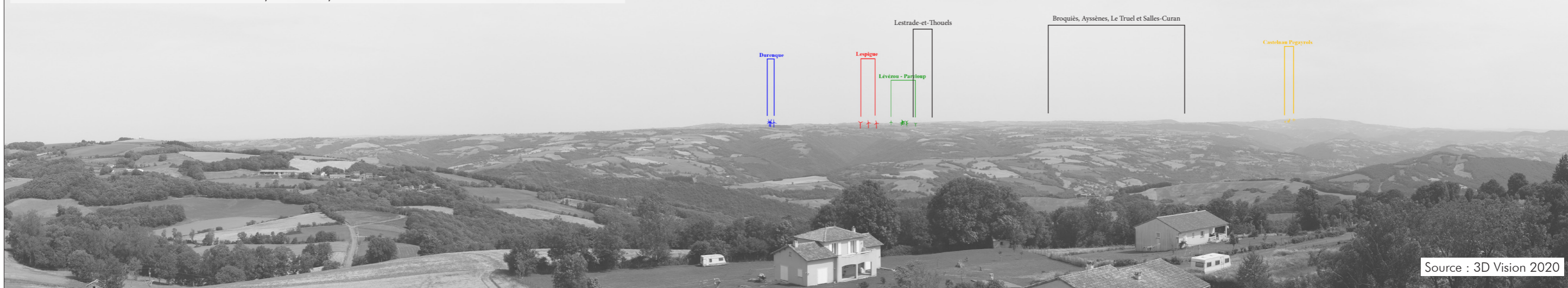
- PNR des Grands Causses
- GR
- GRP
- PR

**Patrimoine**

- MH classé
- MH inscrit
- Site classé
- Site inscrit

DONNÉES TECHNIQUES					ENJEUX					
X L93	Y L93	Éolienne la plus proche	Éolienne la plus éloignée	Nombre d'éoliennes visibles	Paysager	Territorial	Éolien	Patrimonial	UNESCO	Touristique et culturel
671204	6318713	E4 - 13,91 km	E1 - 14,75 km	4	x		x			x

ESQUISSE COUPÉE À 120° - PARCS EXISTANTS, AUTORISÉS, EN INSTRUCTION ET PROJET DU PUECH DE SENRIÈRES



Source : 3D Vision 2020

PHOTOMONTAGE COUPÉ À 120° - PARCS EXISTANTS, AUTORISÉS, EN INSTRUCTION ET PROJET DU PUECH DE SENRIÈRES



Source : 3D Vision 2020

PANORAMA COUPÉ À 60° - PARCS EXISTANTS



Source : Artifex 2019

PHOTOMONTAGE COUPÉ À 60° - PARCS EXISTANTS, AUTORISÉS ET PROJET DU PUECH DE SENRIÈRES



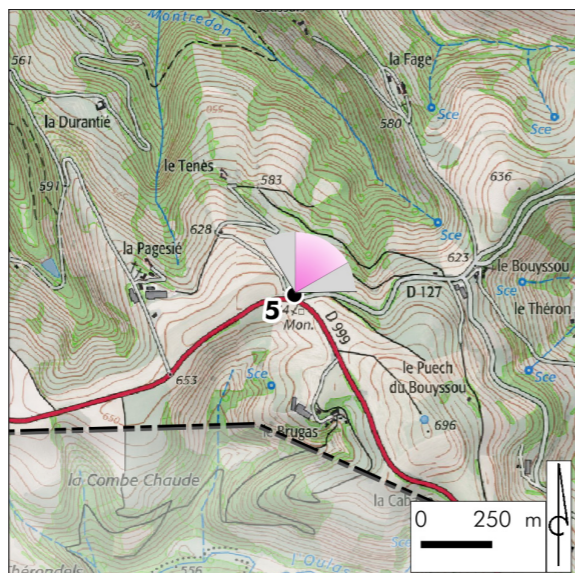
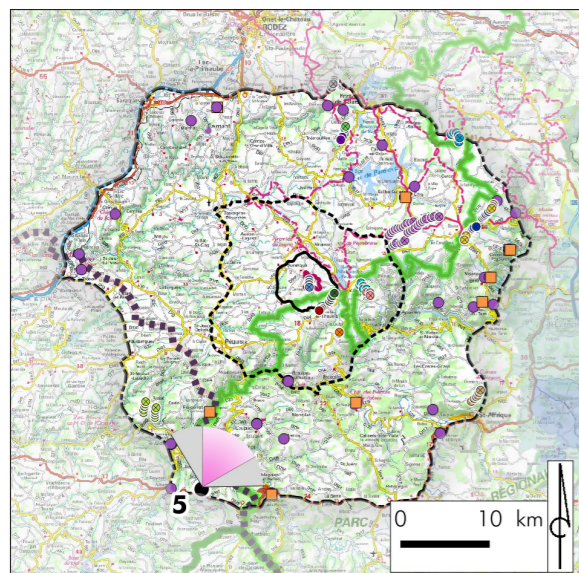
*Pour restituer le réalisme du photomontage, observez-le à une distance d'environ 35 cm (format A3)*

Source : 3D Vision 2020

EFFET VISUEL	MOYEN	EFFET CUMULATIF	TRÈS FAIBLE	TRÈS FAIBLE
<p>Le belvédère du château d'eau de Montclar offre une vue panoramique sur les plateaux aveyronnais. De ce point de vue, le paysage semble relativement plan. En effet, les plateaux sont creusés profondément par des vallées boisées qui, sombres, se font relativement discrètes parmi ce patchwork agricole. Les 4 éoliennes du projets du Puech de Senrières ressortent alors sur l'horizon, notamment en raison de leur regroupement et des superpositions. Leur effet varie en fonction des conditions météorologiques et de la luminosité notamment.</p>		<p>Le parc éolien du Puech de Senrières s'inscrit dans un contexte déjà marqué par l'éolien, mais la plupart des parcs existants sont localisés sur d'autres angles, laissant des espaces de respiration entre les ensembles. Les plus lointains se détachent sur l'horizon tandis que les plus proches s'intègrent dans les motifs agricoles.</p>		<p>Les parcs en instruction de Lespigue et Lévézou-Pareloup s'inscrivent sur la même portion d'horizon, l'un devant les reliefs, l'autre derrière formant un groupement dense. Situés visuellement à l'écart du parc du Puech de Senrières, leur présence ne modifie que peu son effet.</p>

POINT DE VUE 5. CURVALLE - D 999, EMBRANCHEMENT VERS PLAISANCE

LOCALISATION



**Légende**

**Aires d'étude redéfinies**

- Echelle éloignée
- Echelle rapprochée
- Echelle immédiate
- Site d'étude

**Contexte éolien**

**Existant**

- Ayssènes
- Broquiès
- Canet-de-Salars
- Castelnau-Pegayrols
- Faydunes

**Point de vue**

**Projet du Puech de Senrières**

**La Garrigade et Puech d'Al Lun**

**Le Truel**

**Pont-de-Salars**

**Salles-Curan**

**Viarouge**

**Lestrade-et-Thouels**

**Flavin La Bouleste II**

**Autorisé non construit**

- Castelnau-Pegayrols

**En instruction**

- Lespigue
- Lévézou-Pareloup

**Tourisme**

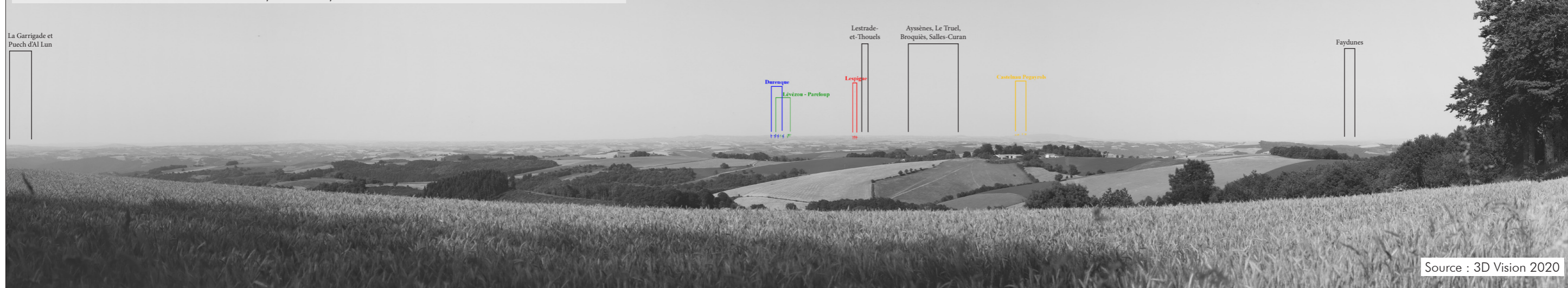
- PNR des Grands Causses
- GR
- GRP
- PR

**Patrimoine**

- MH classé
- MH inscrit
- Site classé
- Site inscrit

DONNÉES TECHNIQUES					ENJEUX					
X L93	Y L93	Éolienne la plus proche	Éolienne la plus éloignée	Nombre d'éoliennes visibles	Paysager	Territorial	Éolien	Patrimonial	UNESCO	Touristique et culturel
660202	6309954	E4 - 25,65 km	E1 - 26,38 km	4	x	x	x			

ESQUISSE COUPÉE À 120° - PARCS EXISTANTS, AUTORISÉS, EN INSTRUCTION ET PROJET DU PUECH DE SENRIÈRES



Source : 3D Vision 2020

PHOTOMONTAGE COUPÉ À 120° - PARCS EXISTANTS, AUTORISÉS, EN INSTRUCTION ET PROJET DU PUECH DE SENRIÈRES



Source : 3D Vision 2020

PANORAMA COUPÉ À 60° - PARCS EXISTANTS



Source : Artifex 2019

PHOTOMONTAGE COUPÉ À 60° - PARCS EXISTANTS, AUTORISÉS ET PROJET DU PUECH DE SENRIÈRES



*Pour restituer le réalisme du photomontage, observez-le à une distance d'environ 35 cm (format A3)*

Source : 3D Vision 2020

EFFET VISUEL	TRÈS FAIBLE	EFFET CUMULATIF	TRÈS FAIBLE	EFFET CUMULÉ	MOYEN
<p>Depuis cet axe majeur, la vue est parfois largement ouverte sur le paysage agricole aveyronnais. Au premier regard relativement horizontal visuellement, il est néanmoins possible de distinguer les nombreuses vallées profondément creusées, ainsi que quelques puechs qui ponctuent les plateaux. Le parc du Puech de Senrières s'inscrit en arrière plan, perceptible en intégralité. Il compose une ligne aux espacements réguliers. Selon la luminosité, notamment en raison de leur positionnement au coeur du plateau plutôt que sur la ligne d'horizon, les éoliennes pourront être plus ou moins discrètes.</p>		<p>De nombreux parcs sont déjà implantés sur ces monts et plateaux ventés, notamment vers les Monts du Lézou. Ils ponctuent les plateaux et se dessinent parfois sur l'horizon. Le parc du Puech de Senrières se situe sur un angle aujourd'hui sans éolienne, ils ne sont alors que peu en interaction. Il réduit toutefois l'angle de respiration.</p>		<p>Le parc de Lespigue s'inscrit à l'écart visuellement du parc du Puech de Senrières. Au contraire, le parc de Lézou-Pareloup se place en partie derrière ce dernier et dans son prolongement, formant un groupement dense derrière l'horizon. La superposition des mâts et des pales brouille la lecture.</p>	